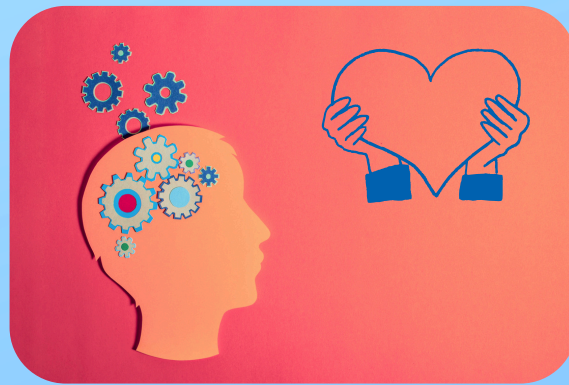




Der Kinderschutzbund
Ortsverband
Emsland-Mitte

**HERAUSFORDERUNG GEFÄLLIG?
DANN KOMM IN
UNSER TEAM!**



**GESUCHT:
SOZIALARBEITER*IN
ODER
SOZIALPÄDAGOG*IN
MIT HERZ UND MUT**

**BERATUNGSSTELLE BEI GEWALT
GEGEN KINDER UND JUGENDLICHE**

Der Kinderschutzbund Emsland-Mitte e.V.
Emsstr. 1-3 * 49716 Meppen



Der Kinderschutzbund
Ortsverband
Emsland-Mitte

KURZ ZU UNS

- Der Kinderschutzbund Emsland-Mitte e.V. (DKSB) ist ein überörtlicher Verein, der seit mehr als 30 Jahren in Meppen für Kinder, Jugendliche, Erwachsene und Fachkräfte eine **Fachberatungsstelle zum Thema Gewalt** vorhält.
- Neben der **spezifischen Beratung** für Betroffene von Gewalt führt die Beratungsstelle auch **Präventionsveranstaltungen, Sozialtrainings und Netzwerkprojekte** durch.
- **Vertraulicher Kinderschutz** und die **Durchsetzung der Kinderrechte** sind die Grundlagen unseres Wirkens.

LIES WEITER!

**AUF DER NÄCHSTEN SEITE ERFÄHRST DU,
WAS DEINE AUFGABENBEREICHE BEI UNS SIND...**



Weitere Infos: www.kinderschutzbund-emsland-mitte.de



Der Kinderschutzbund
Ortsverband
Emsland-Mitte

DEINE AUFGABENBEREICHE

- Ressourcenorientierte Beratung und Begleitung von Betroffenen von Gewalt
 - Einbindung von Betroffenen in Netzwerke vor Ort (z.B. Gesundheitssysteme, Rechtssysteme...)
- Personenzentriertes und systemisches Arbeiten mit Kindern, Jugendlichen und Erwachsenen
 - Beratung und Training für sexuell übergriffige Kinder und Jugendliche
- Präventionsarbeit in Kitas, Schulen und Vereinen
 - Kooperation und Vernetzung mit beteiligten Institutionen

WEITER GEHT'S!
JETZT ERFÄHRST DU,
WAS WIR UNS VON DIR WÜNSCHEN...



Weitere Infos: www.kinderschutzbund-emsland-mitte.de



Der Kinderschutzbund
Ortsverband
Emsland-Mitte

DEIN PROFIL

- Abgeschlossenes Studium der sozialen Arbeit oder Pädagogik
 - Fort- und Weiterbildungen im Bereich der Beratung, Traumapädagogik, Kinderschutz o.ä. erwünscht
- Empathisches Verständnis für Betroffene von Gewalt sowie für grenzüberschreitende und übergriffige Kinder und Jugendliche
 - Bereitschaft im Team zu arbeiten und sich inhaltlich weiterzubilden
- Positive Grundhaltung und Wertschätzung allen Beteiligten gegenüber
 - Eigenverantwortliches und transparentes Arbeiten
- Führerschein und PKW für Präventionsveranstaltungen

ZU GUTER LETZT...

**...ERFÄHRST DU,
WAS WIR DIR BIETEN...**



Weitere Infos: www.kinderschutzbund-emsland-mitte.de



Der Kinderschutzbund
Ortsverband
Emsland-Mitte

UNSER ANGEBOT

- selbstständiges Arbeiten sowie Arbeiten im Tandem, im Team und in Netzwerken
 - fester Arbeitsplatz, Büro mit EDV-Ausstattung
- Arbeit in einem kleinen, disziplinübergreifenden und interdisziplinären Team
- Nutzung von spieltherapeutischem Material und Räumlichkeiten
 - regelmäßige Supervisionen, Interventionen sowie Teamsitzungen
- Fort- und Weiterbildungsmöglichkeiten
 - Wellpass-Benefits
 - Benefizveranstaltungen und Betriebsausflüge
- geregeltes Gehalt und Urlaub in Anlehnung an TVöD

KLINGT GUT?
DANN MELDE DICH BEI UNS!

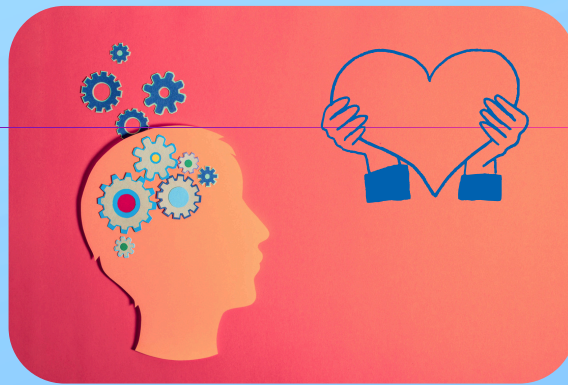


Weitere Infos: www.kinderschutzbund-emsland-mitte.de



Der Kinderschutzbund
Ortsverband
Emsland-Mitte

KOMM IN UNSER TEAM
WIR FREUEN UNS
AUF DICH!



KONTAKT:

INFO@KINDERSCHUTZBUND-EMSLAND-MITTE.DE
ODER
0 59 31 - 87 65 80

BERATUNGSSTELLE BEI GEWALT
GEGEN KINDER UND JUGENDLICHE

Der Kinderschutzbund Emsland-Mitte e.V.
Emsstr. 1-3 * 49716 Meppen

Weitere Infos: www.kinderschutzbund-emsland-mitte.de