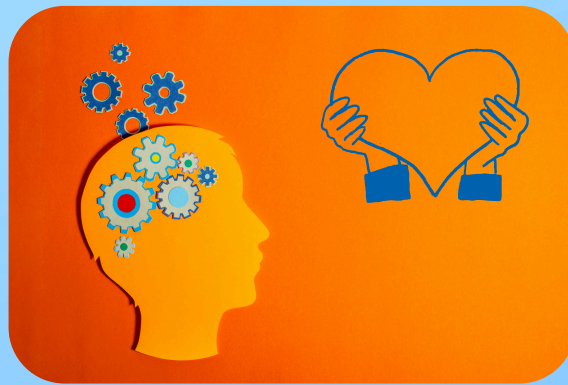




Der Kinderschutzbund
Ortsverband
Emsland-Mitte

HERAUSFORDERUNG GEFÄLLIG?
DANN KOMM IN
UNSER TEAM!



GESUCHT:
PSYCHOLOG*IN
PSYCHOTHERAPEUT*IN
MIT HERZ UND MUT

BERATUNGSSTELLE BEI GEWALT
GEGEN KINDER UND JUGENDLICHE

DER KINDERSCHUTZBUND EMSLAND-MITTE E.V.
EMSSTR. 1-3 * 49716 MEPPEN



Der Kinderschutzbund
Ortsverband
Emsland-Mitte

KURZ ZU UNS

- **DER KINDERSCHUTZBUND EMSLAND-MITTE E.V. (DKSB) IST EIN ÜBERÖRTLICHER VEREIN, DER SEIT MEHR ALS 30 JAHREN IN MEPPEN FÜR KINDER, JUGENDLICHE, ERWACHSENE UND FACHKRÄFTE EINE FACHBERATUNGSSTELLE ZUM THEMA GEWALT VORHÄLT.**
- **NEBEN DER SPEZIFISCHEN BERATUNG FÜR BETROFFENE VON GEWALT FÜHRT DIE BERATUNGSSTELLE AUCH PRÄVENTIONSVERANSTALTUNGEN, SOZIALTRAININGS UND NETZWERKPROJEKTE DURCH.**
- **VERTRAULICHER KINDERSCHUTZ UND DIE DURCHSETZUNG DER KINDERRECHTE SIND DIE GRUNDLAGEN UNSERES WIRENS.**

LIES WEITER!



**AUF DER NÄCHSTEN SEITE ERFÄHRST DU,
WELCHE AUFGABENBEREICHE AUF DICH WARTEN...**

WEITERE INFOS: WWW.KINDERSCHUTZBUND-EMSLAND-MITTE.DE



DEINE AUFGABENBEREICHE

- RESSOURCENORIENTIERTE BERATUNG UND BEGLEITUNG VON BETROFFENEN VON GEWALT
 - PSYCHOEDUKATION UND EINÜBEN VON COPINGSTRATEGIEN NACH GEWALTERFAHRUNGEN
- PERSONENZENTRIERTES UND SYSTEMISCHES ARBEITEN IN EINZEL- UND GRUPPENSETTINGS
- AUFBAU UND UMSETZUNG EINES BERATUNGS-/TRAININGS-KONZEPTES FÜR SEXUELL ÜBERGRIFFIGE KINDER UND JUGENDLICHE
- DURCHFÜHRUNG DIAGNOSTISCHER MAßNAHMEN, TESTPSYCHOLOGISCHES ARBEITEN ANHAND VON TESTVERFAHREN, FRAGEBÖGEN UND INTERVIEWLEITFÄDEN
 - KOOPERATION UND VERNETZUNG MIT BETEILIGTEN INSTITUTIONEN

WEITER GEHT'S!
**ERFAHRE, WAS WIR UNS
VON DIR WÜNSCHEN...**





DEIN PROFIL

- **ABGESCHLOSSENES STUDIUM DER PSYCHOLOGIE, MÖGLICHSST EINE APPROBATION ALS PSYCHOLOGISCHE(R) PSYCHOTHERAPEUT(IN)**
 - **FORT- UND WEITERBILDUNGEN IM BEREICH DER BERATUNG, TÄTERARBEIT, TRAUMAPÄDAGOGIK, SYSTEMISCHE THERAPIE O.Ä. ERWÜNSCHT**
- **EMPATHISCHES VERSTÄNDNIS FÜR BETROFFENE VON GEWALT SOWIE FÜR GRENZÜBERSCHREITENDE UND ÜBERGRIFFIGE KINDER UND JUGENDLICHE**
 - **BEREITSCHAFT IM TEAM ZU ARBEITEN UND SICH INHALTLICH WEITERZUBILDEN**
- **POSITIVE GRUNDHALTUNG UND WERTSCHÄTZUNG ALLEN BETEILIGTEN GEGENÜBER**
 - **HOHE SELBSTREFLEXION**

ZU GUTER LETZT...

**...ERFÄHRST DU,
WAS WIR DIR BIETEN...**





UNSER ANGEBOT

- GEREGETES GEHALT UND URLAUB IN ANLEHNUNG AN TVÖD
 - REGELMÄßIGE SUPERVISIONEN UND INTERVISIONEN SOWIE TEAMSITZUNGEN
 - FORT- UND WEITERBILDUNGSMÖGLICHKEITEN
 - WELLPASS-BENEFITS
- SELBSTSTÄNDIGES ARBEITEN SOWIE ARBEITEN IM TANDEM, IM TEAM UND IN NETZWERKEN
 - FESTER ARBEITSPLATZ, BÜRO MIT EDV-AUSSTATTUNG UND TESTSOFTWARE
- NUTZUNG VON SPIELTHERAPEUTISCHEM MATERIAL UND RÄUMLICHKEITEN
 - ARBEIT IN EINEM KLEINEN, DISZIPLINÜBERGREIFENDEN UND INTERDISZIPLINÄREN TEAM
- BENEFIZVERANSTALTUNGEN UND BETRIEBSAUSFLÜGE

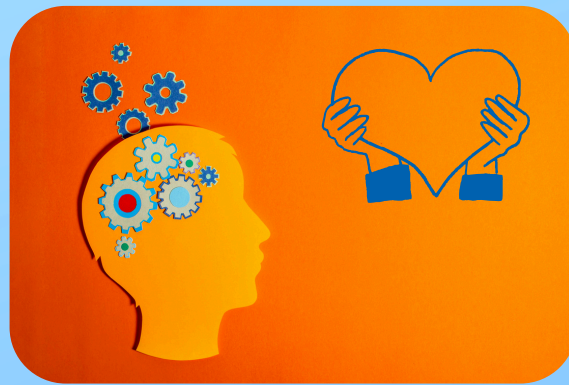
KLINGT GUT?
DANN MELDE DICH BEI UNS!





Der Kinderschutzbund
Ortsverband
Emsland-Mitte

KOMM IN UNSER TEAM
WIR FREUEN UNS
AUF DICH!



KONTAKT:

INFO@KINDERSCHUTZBUND-EMSLAND-MITTE.DE
ODER
0 59 31 - 87 65 80

BERATUNGSSTELLE BEI GEWALT
GEGEN KINDER UND JUGENDLICHE

DER KINDERSCHUTZBUND EMSLAND-MITTE E.V.
EMSSTR. 1-3 * 49716 MEPPEN

WEITERE INFOS: WWW.KINDERSCHUTZBUND-EMSLAND-MITTE.DE